



BAURAL

CORN PICKER CP2000

**CONSTRUCTION DE MACHINES SPECIALES
POUR RECHERCHE AGRONOMIQUE
ET PRODUCTION DE SEMENCES**



Récolteuses



Confort et fonctionnalité

Une récolteuse conçue pour répondre à vos besoins

Machine entièrement étudiée et développée par BAURAL
Conception simple et robuste
Dotée d'un moteur et d'une transmission puissante
Cabine panoramique
Récolte deux rangs en un passage
Un circuit de récolte et d'effeuillage par rang
Entretien journalier réduit
Transport en gabarit normalisé
Certificat pour homologation routière



Un moteur avec une grande réserve de puissance

Moteur KUBOTA Diesel:

- 4 cylindres
- Puissance 33.0 kW soit 40 ch DIN
- Couple : 120 Nm à 2000 tr/min

Conforme aux normes UE en vigueur
Situé de manière à optimiser le centre de gravité pour plus de stabilité
Accessibilité totale pour contrôle et entretien (filtres, niveaux,...)
Niveau sonore très faible

Réservoir à carburant :

Capacité : 75 litres
Situé à l'arrière de la machine
Accessibilité aisée pour remplissage rapide
Jauge de niveau électrique pour contrôle en cabine





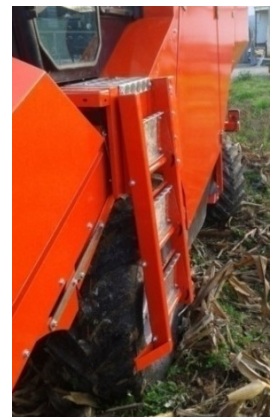
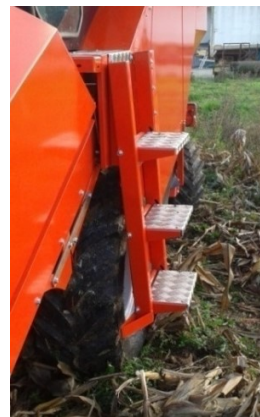
Cabine et pneumatiques

Une cabine panoramique

- Cabine spacieuse pour conducteur avec commandes à portée de main
- Visibilité totale avant et arrière
- Bonne visibilité sur élévateurs et trémies
- Accès cabine côté gauche
- Echelle d'accès équipée de marches repliables
- Chauffage et climatisation (option)
- Ventilation filtrée
- Colonne de direction inclinable
- Levier multifonctions (pour commande d'avancement et relevage cueilleur)
- Rétroviseurs et essuie-glaces de grandes dimensions
- 4 phares de travail frontaux
- Coupe-circuit à portée de main

Essieu et pneumatiques

- Essieu avant moteur / Essieu arrière directeur
- Pneus avant : 340 / 65 R20 (autres dimensions possibles sur demande)
- Pneus arrière : 11.0 / 65 x 12 (autres dimensions possibles sur demande)
- Voie avant et arrière : 1.50 mètre (autres largeurs possibles sur demande)
- Empattement faible : 2.10 mètres (pour rayon de braquage optimisé)





Le cueilleur

Le cueilleur

Cueilleur 2 rangs à rouleaux (possibilité entre rangs 70, 75 et 80 cm)

Réglage manuel ou électrique de l'écartement des rouleaux (option)

Tension des chaînes cueilleuses automatique (ressort pour tension constante)

Chaînes de convoyage indépendantes à tension automatique

Entraînement hydraulique de l'ensemble, à commande électrique

Couteaux anti enroulement sous le cueilleur

Grande ouverture des capots pour contrôle et entretien

Relevage hydraulique avec suspension pour conduite sur route





Table d'effeuillage Élévateur et trémie

Table d'effeuillage

Deux tables indépendantes pour effeuillage rang par rang
Inclinaison réglable de la table vers l'élévateur
Relevage électrique des deux ensembles hérissés
Vitesse de rotation réglable des hérissés
Distance réglable entre rouleaux et hérissés
Accès total par les côtés de la machine
Entraînement hydraulique des rouleaux et des hérissés



Élévateur et trémie

Deux élévateurs et deux trémies pour réception rang par rang
Accès total aux élévateurs par les côtés de la machine
Entraînement hydraulique des élévateurs
Capacité des trémies : 250L/trémie
Goulottes arrières pour ensachage
Équipement arrière sur demande





Hydraulique Transmission

Système hydraulique

Capacité 80L

Accessibilité aisée pour un contrôle de niveau ainsi qu'un remplissage rapide

Tamis de protection et de filtration pour le refroidisseur hydraulique avec ouverture simplifiée pour contrôle et nettoyage

Transmission hydrostatique

Moteurs roue POCLAIN à double cylindrée sur roues avant (permettant une vitesse champ et une vitesse route)

Pompe d'avancement hydrostatique POCLAIN

Dispositif de crabotage des roues motrices (option)

Frein de parking à commande électrique ou frein progressif à commande manuel (option)

Divers

Dispositif pour arrimage sur porte-engins

Eclairage et dispositif de signalisation routière

Certificat d'homologation pour libre circulation sur route (option)

Notice d'instruction et catalogue de pièces détachées





Caractéristiques

Moteur et transmission

Moteur 40 ch (33 kW) (4 cylindres turbo)
 Réservoir gazole de 75 litres
 Réservoir hydraulique de 80 litres
 Transmission hydrostatique avec moteur roue à double cylindrée
 Vitesse route 0 à 25 km/h - Vitesse champ 0 à 12 km/h
 Pneumatiques avant : 340 / 65 R 20 - arrière : 11.0 / 65 x 12

Cueilleur maïs

Cueilleur à rouleaux deux rangs, récolte séparée rang par rang
 Ecartement des rouleaux réglable (option assistance électrique)
 Couteaux anti enroulement sous cueilleur
 Suspension hydraulique du cueilleur

Table effeuillage

2 tables d'effeuillage compactes
 Tables d'effeuillage inclinables
 Assistance électrique pour relevage hérissons
 Vitesse de rotation des hérissons réglables

Élévateur et trémie

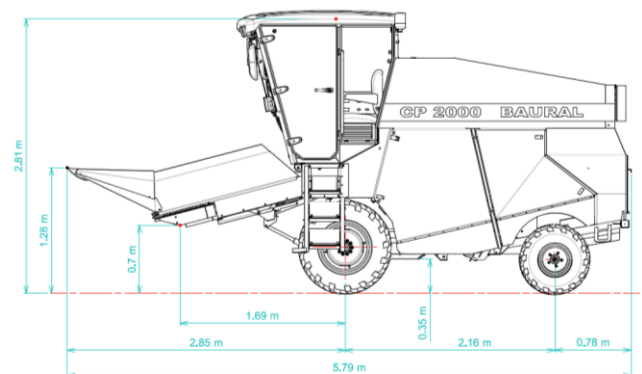
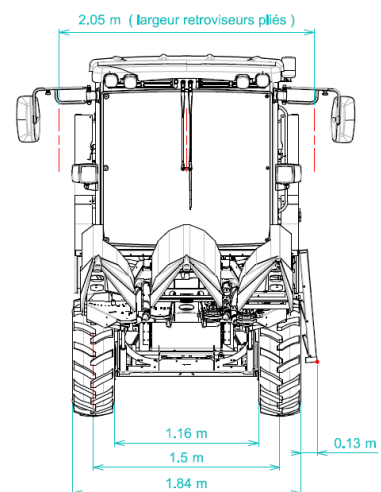
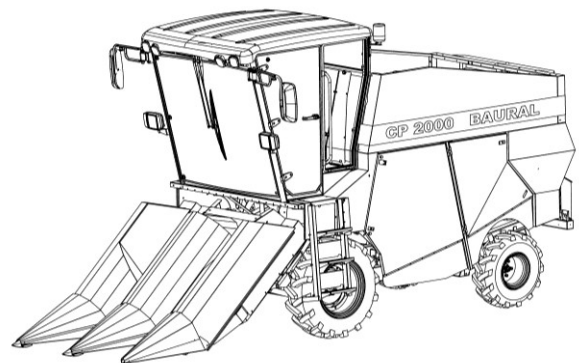
Deux élévateurs et deux trémies pour réception séparé du maïs
 Capacité trémie : 250 litres / trémie
 Goulotte arrière ou autres équipements sur demande

Electricité

Circuit principal 12 Volts
 Feux de route et de signalisation
 4 phares de travail frontaux, 1 phare de travail arrière
 Caméra de contrôle et de recul (option)

Dimensions

Longueur totale hors tout : 5,79 m
 Largeur totale hors tout : 2,05 m
 Hauteur totale hors tout : 2,81 m
 Poids total : 2 850 kg (suivant équipement)





NOUS CONTACTER

BAURAL
2, rue Vallée Maillard
41000 BLOIS
France

 02 54 33 11 01
Baural.contact@baural.fr

www.baural.fr

