



BAURAL

Ensileuse SF2000T

**CONSTRUCTION DE MACHINES SPECIALES
POUR RECHERCHE AGRONOMIQUE
ET PRODUCTION DE SEMENCES**



Récolteuses



Confort et fonctionnalité

Une enseileuse simple parcelle et multi-espèces, conçue pour répondre à vos besoins

Machine entièrement étudiée et développée par BAURAL

Conception simple et robuste

Dotée d'un moteur et d'une transmission puissante

Détourage des parcelles rapide

Ensilage et nettoyage rapides sans mélange

Bec et hacheur performant

Cabine panoramique

Trémie de stockage à fond mouvant de grande capacité

Vidange de la trémie possible en cours de récolte

Entretien journalier réduit

Transport en gabarit normalisé

Certificat pour homologation routière



Un moteur avec une grande réserve de puissance

Type "turbo compressé": 129 kW (175 ch DIN)

Type "common rail": 175 kW (238 ch DIN) (option)

Conforme aux normes en vigueur, STAGE V

Accessibilité pour entretien du moteur

Tableau de contrôle électronique en cabine

Régime moteur pré programmé (800 – 1300 – 1800 – 2200) (option)

Porte arrière tamisée pour refroidissement moteur

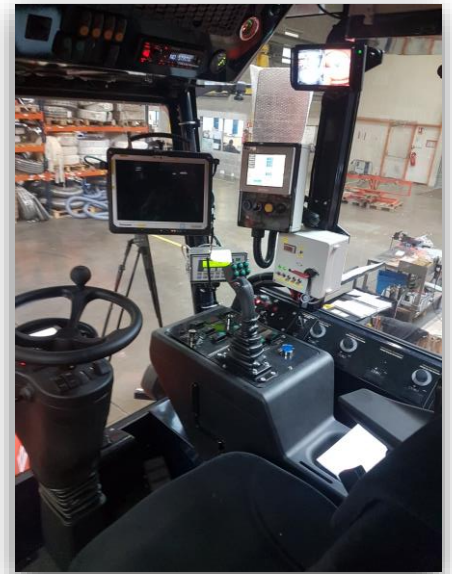




Cabine et transmission

Une cabine panoramique

- Visibilité de 191° avec accès gauche
- Chauffage et climatisation
- Ventilation, pressurisation filtrée
- Siège et colonne de direction inclinable
- Echelle repliable pour entretien
- Levier multifonction (pour commande avancement et relevage bec)
- Disposition des commandes à portée de main
- Rétroviseur et essuie-glace de grandes dimensions
- Phares de travail frontaux
- Cabine spacieuse pour conducteur et opérateur



Transmission

- Moteur roue POCLAIN monté sur châssis robuste
- Bride d'arrimage sur moyeu arrière
- 4 gammes de vitesses (avec pont avant en option)
- Pompe d'avancement hydrostatique SAUER
- Pneumatiques de grande dimension permettant la récolte dans toutes les conditions
- Direction hydrostatique sur essieu avant pour meilleure stabilité
- Vitesse maximum sur route de 25km/h (limitée à 20km/h pour l'Allemagne)
- Frein de parking à commande électrique (ou progressif à commande manuelle en option)
- Tamis rotatif pour refroidissement du circuit hydraulique



Equipement de pesage et de prise d'échantillons

Pesage

Cyclone escamotable

Trémie de pesée 500 litres

Plate-forme de pesée 4 capteurs inox (portée de 500 kg maxi)

Indicateur de pesée en cabine avec stabilité rapide

Accès et contrôle du poste de conduite

Système d'ouverture des trappes hydraulique



Système d'analyse

Bande transporteuse à vitesse réglable pour l'analyse spectrométrique

Vis de poussée à vitesse réglable pour homogénéisation de l'ensilage sur la bande transporteuse (option)

Régulateur pour hauteur d'ensilage constante (vitesse et hauteur réglable)

Rouleau de compression d'ensilage (hauteur et vitesse réglable) (option)

Spectromètre industriel

Automate de gestion de cycles

Informatique et logiciel de récolte (option)



Système de prise d'échantillon

Echantillonneur à vitesse variable avec inverseur

2 possibilités : avant ou après pesage (à définir)

Bac de stockage des échantillons, accès extérieur





Expulseur central et trémie

Expulseur central

Expulseur à 8 pales démontables

Enveloppe d'expulseur en acier anti-abrasion

Entraînement hydrostatique (puissance 80 kW) avec deux régimes suivant utilisation

« Hérissons », deux modes :

Arrêt : Retenue de l'ensilage en remplissage trémie

Marche : Alimentation de l'expulseur en vidange trémie

Entraînement hydraulique avec inverseur

Goulotte repliable et orientable sur 210° à commande hydraulique

Déflexeur réglable à commande hydraulique

Caméra de contrôle sur goulotte (option)



Trémie avec fond mouvant

Fond mouvant à chaînes et barrettes

Entraînement hydraulique (avec inverseur)

Vitesse d'avancement réglable

Double fond d'étanchéité avec trappe de nettoyage

Trémie de grande capacité (8 m³)

Porte arrière pour nettoyage trémie

Rehausse trémie à repliage hydraulique

Caméra de contrôle pour manœuvre arrière (option)





Coupe et hachage

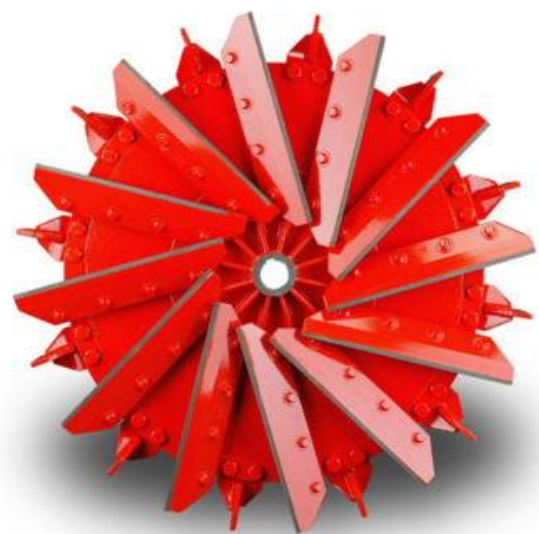
Coupe maïs

Modèle Champion 1200 KEMPER
Entre rang pour maïs de 70 à 80 cm
2 tambours d'alimentation
2 rouleaux de pré-compression
Goulotte escamotable (pour transport)
Vis latérale (option)



Hachage de haute capacité

Disque porte-couteaux 1 180 tr/mn
12 couteaux au carbure
Entraînement hydrostatique (puissance 80 kW)
Éclateur de grains





Caractéristiques

Moteur et transmission

Moteur 175 ch 129 kW à 2200 tours/mn (6 cylindres turbo)
 Réservoir à gasoil de 365 litres
 Réservoir hydraulique de 185 litres
 Transmission hydrostatique avec moteur à double cylindrée
 Vitesse route 0 à 25 km/h
 Vitesse champ 0 à 12 km/h
 Pneumatiques avant 380 / 70 R 20
 Pneumatiques arrière 540 / 65 R 28

Groupe ensileur

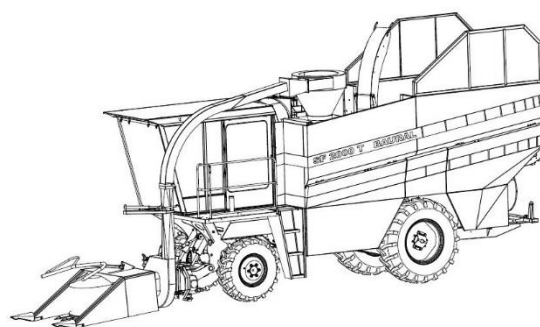
Transmission hydrostatique
 Plateau à 12 couteaux
 Vitesse du rotor 1180 tr/mn
 Contre-couteau réversible
 Éclateur de grains
 Réglage longueur de hachage

Electricité

Circuit principal 12 Volt
 Circuit secondaire 12 Volt
 Feux de route et de signalisation
 4 phares de travail frontaux
 1 phare de recul arrière
 1 phare sur goulotte latérale
 2 gyrophares
 Automate de gestion de cycles

Trémie de stockage

Expulseur de vidange avec goulotte orientable sur 210°
 Trémie de stockage de 8m³
 Vidange de la trémie en moins de 3 minutes



Equipement de pesage

Cyclone de décompression escamotable
 Trémie de pesée (volume 500 litres)
 4 capteurs inox IP65
 1 indicateur (stabilité rapide)
 Electrovanne et vérins de commande hydraulique
 Échantillonneur orientable à chaîne avec inverseur à vitesse réglable
 Trémie de reprise

Dimensions

Longueur totale avec cueilleur : 9,65 m
 Largeur : 2,25 m
 Empattement : 3,40 m
 Hauteur en position transport : 3,10 m
 Poids total avec cueilleur et toutes options : 9 300 kg
 Garde au sol : 0,40 m

Options

Moteur 238 ch 175 kW : 6 cylindres « common rail »
 Pont arrière moteur
 Chauffage cabine
 Climatisation
 Échantillonneur
 Compresseur d'air avec réserve de 100L
 Enrouleur pneumatique
 Phare amovible avec câble sur enrouleur
 Contrôleur de vitesse et de rotation
 Tapis et régulateur pour NIRS
 Spectromètre industriel NIRS
 PC industriel
 Collecteur de données
 Imprimante
 Réservoir à carburant « grand volume » : 500 litres
 Caméra de contrôle





NOUS CONTACTER

BAURAL

2, rue Vallée Maillard
41000 Blois
France

☎ +33 (0)2 54 33 11 01

Baural.contact@baural.fr

www.baural.fr

